

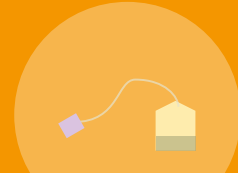
BIO



LUBENICA



BANANA



ČAJNA VREČKA



HRUŠKA



ANANAS



ČEŠNJA



LISTJE



BEDRO



JAJČJA LUPINA



KAVNA USEDLINA

PAPIR



KARTONSKA ŠKATLA



ČASOPIS



ŠKATLA OD JAJC



KUVERTA



KUVERTA



DOKUMENT



DOKUMENT



LISTEK



KARTONSKA ŠKATLA



PAPIRNATA VREČKA

EMBALAŽA



PLASTIČNI LONČEK



PLOČEVINKA



STIROPOR



PLASTIČNI LONČEK



PLASTENKA



TETRAPAK



PLASTENKA



OVOJ OD ČOKOLADE



ZAMAŠEK



PLASTIČNA VREČKA

STEKLO



KOZAREC



STEKLENICA



STEKLENICA



KOZAREC



VRČ



KOZAREC



KOZAREC



STEKLENICA



KOZAREC



STEKLENICA

OSTALI



KEMIČNI SVINČNIK



FOTOGRAFIJE



SKODELICA



SVINČNIK



OGLEDALO



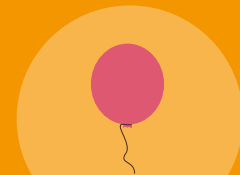
ZOBNA KRTAČKA



GOBICA ZA POSODO



CD ZGOŠČENKA



POČEN BALON



MAJICA